

BR835Z系列陶瓷球阀

应用

BR835Z系列陶瓷内衬球阀，适用于高腐蚀、高磨损、高温中压场合，含有高硬度的颗粒，或有软颗粒但又有腐蚀的介质场合，和其他强腐蚀及强磨损流体介质的开关及调节等苛刻工况。



设计规范

设计标准：ISO7121-1986/ANSI B16.34

结构形式：采用三片式法兰，浮动球结构

公称直径：1/2"–8" (DN15–DN200)

公称压力：ANSI 150/300, PN10/16/25/40

最大工作压力：5.0 Mpa

最大工作温度：标准型：220℃
高温型：500℃

泄漏等级：Class IV per ANSI B16.104/DIN3230 part3
Class V or VI according to customer required

法兰标准：DIN/ANSI/API (可选)

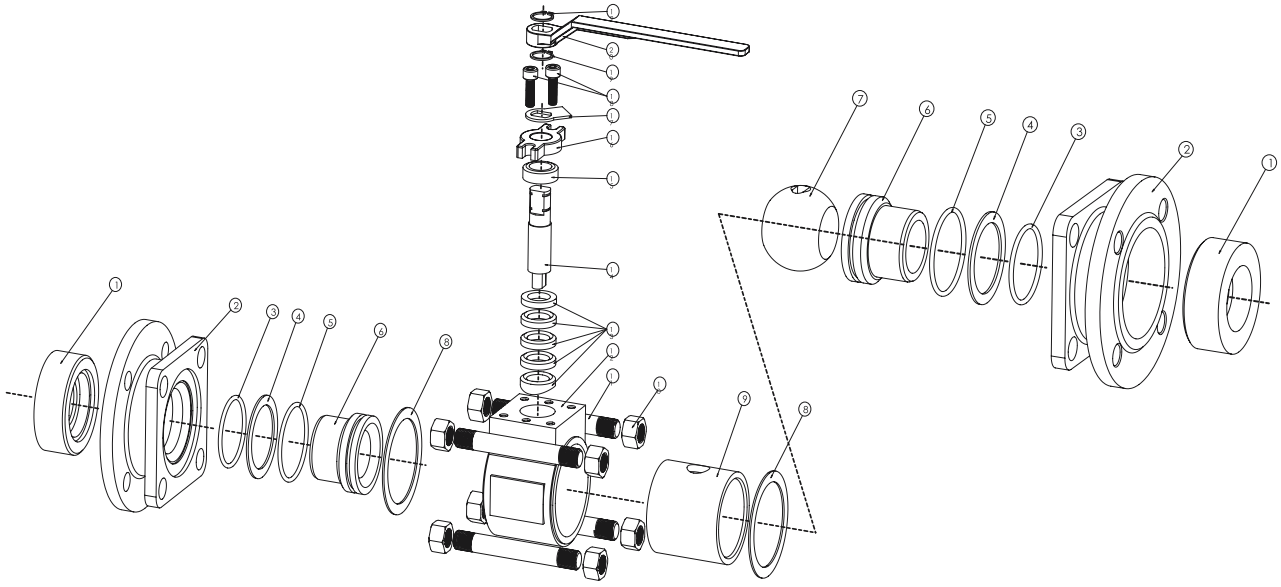
结构长度：ISO5752-1982, ANSI/ASME B16.10



产品特性

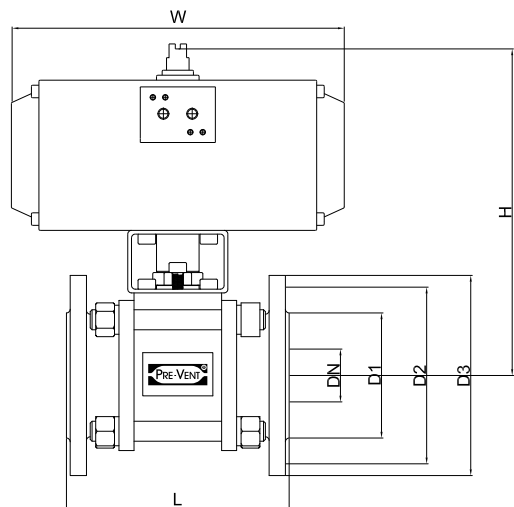
- 所有与介质接触的部分均为结构陶瓷材料，其化学稳定性及硬度极高（洛氏硬度HRC90），仅次于金刚石，因此具有极高的耐磨损、耐腐蚀、耐冲蚀性能，且隔热性能好、热膨胀小。
- 球体采用先进研磨设备及工艺制造，球圆度精度高，表面质量好，与阀座对研后利用ZrO₂陶瓷的自润滑性，可取得很好的密封性能，彻底改变了金属硬密封球阀易泄漏，扭矩大，密封面不耐腐蚀的缺点。
- 陶瓷良好的耐磨性，让此阀经久耐用，可靠性极高，使用寿命长，是钛合金阀和蒙乃尔阀的2-4倍。
- 陶瓷球芯本身所具备的高硬度，高强度、高耐磨性及良好的防腐性能，高于目前任何一种防腐耐磨的合金材料的阀芯，也可以应用于其他强腐蚀及强磨损流体介质的开关及调节等苛刻工况场合。
- 用于高硬度的颗粒介质，或有软颗粒但又有腐蚀的介质中，本阀门具有无可比拟的绝对优势，也是唯一合适此类介质的阀门，目前已广泛用于电厂的烟气脱硫系统、除渣系统以及燃烧系统；碱厂的盐水、蒸馏工序；造纸厂的纸浆控制系统等。

主要零件材料



序号NO.	部件名称	Part Name	材料 Material
1	法兰	Flange	WCB,CF8,CF8M
2	阀座	Seat	Structure Ceramic
3	外环	Socket	Structure Ceramic
4	阀杆	Stem	304,316,Hastelloy,Monel
5	填料压板	Gland	Carbon Steel, 304ss
6	限位环	Spacing Ring	Carbon Steel, 304ss
7	手柄	Handle	Carbon Steel, 304ss,WCB,CF8
8	弹性挡圈	Snap Ring	65Mn
9	弹性挡圈	Snap Ring	65Mn
10	压盖螺栓	Gland bolt	Carbon Steel, 304ss
11	填料	Packing	PTFE,Reinforced PTFE,Graphite
12	填料压环	Ring	Carbon Steel, 304ss
13	垫圈	Washing	PTFE,Reinforced PTFE,Graphite
14	球体	Ball	Structure Ceramic
15	内环	Inner Lined	Structure Ceramic
16	O型圈	O-Ring	Rubber
17	弹簧	Spring	3yc-7 Stainless Incoel x 750
18	密封圈	Gasket	PTFE,Reinforced PTFE,Graphite
19	阀体	Body	WCB,CF8,CF8M
20	弹簧垫圈	Spring Washer	65Mn
21	螺母	Nut	Carbon Steel, 304ss
22	双头螺栓	Stud Bolt	Carbon Steel, 304ss

外形尺寸表



DIN PN10 法兰连接

公称直径DN		外型尺寸Exterior Size				DIN PN10法兰尺寸 Flange Dia						重量
mm	inch	dn	L	W	H	D1	D2	D3	N-M	T	f	Kg
15	1/2"	15	108	168	198	45	65	95	4-M12	14	2	6.0
20	3/4"	15	117	168	207	55	75	105	4-M12	14	2	6.7
25	1"	20	127	204	235	65	85	115	4-M12	14	2	8.6
32	1 1/4"	25	140	204	242	78	100	135	4-M16	16	2	11.2
40	1 1/2"	32	165	260	261	85	110	145	4-M16	16	2	15.3
50	2"	40	178	260	270	100	125	160	4-M16	16	3	18.6
65	2 1/2"	50	190	268	302	120	145	180	4-M16	18	3	22
80	3"	65	203	298	332	135	160	195	8-M16	20	3	32
100	4"	80	229	298	355	155	180	215	8-M16	20	3	41
125	5"	100	254	390	406	185	210	245	8-M16	22	3	57
150	6"	100	267	458	503	210	240	280	8-M20	24	3	70
200	8"	150	292	458	527	265	295	335	12-M20	26	3	99

DIN PN16 法兰连接

公称直径DN		外型尺寸Exterior Size				DIN PN10法兰尺寸 Flange Dia						重量
mm	inch	dn	L	W	H	D1	D2	D3	N-M	T	f	Kg
15	1/2"	15	108	168	198	45	65	95	4-M12	14	2	6.0
20	3/4"	15	117	168	207	55	75	105	4-M12	14	2	6.7
25	1"	20	127	204	235	65	85	115	4-M12	14	2	8.6
32	1 1/4"	25	140	204	242	78	100	135	4-M16	16	2	11.2
40	1 1/2"	32	165	260	261	85	110	145	4-M16	16	3	15.3
50	2"	40	178	260	270	100	125	160	4-M16	16	3	18.6
65	2 1/2"	50	190	268	302	120	145	180	4-M16	18	3	22
80	3"	65	203	298	332	135	160	195	8-M16	20	3	32
100	4"	80	229	298	355	155	180	215	8-M16	20	3	41
125	5"	100	254	390	406	185	210	245	8-M16	22	3	57
150	6"	100	267	458	503	210	240	280	8-M20	24	3	70
200	8"	150	292	458	527	265	295	335	12-M20	26	3	99

DIN PN25 法兰连接

公称直径DN		外型尺寸Exterior Size				DIN PN10法兰尺寸 Flange Dia						重量
mm	inch	dn	L	W	H	D1	D2	D3	N-M	T	f	Kg
15	1/2"	15	108	168	198	45	65	95	4-M12	16	2	6.0
20	3/4"	15	117	168	207	55	75	105	4-M12	16	2	6.7
25	1"	20	127	204	235	65	85	115	4-M16	16	2	8.6
32	1 1/4"	25	140	204	242	78	100	135	4-M16	18	2	11.2
40	1 1/2"	32	165	260	261	85	110	145	4-M16	18	3	15.3
50	2"	40	178	260	270	100	125	160	4-M16	20	3	18.6
65	2 1/2"	50	190	268	302	120	145	180	8-M16	22	3	22
80	3"	65	203	298	332	135	160	195	8-M16	22	3	32
100	4"	80	229	298	355	160	190	230	8-M20	24	3	41
125	5"	100	254	390	406	188	220	270	8-M24	28	3	57
150	6"	100	267	458	503	218	250	300	8-M24	30	3	70
200	8"	150	292	458	527	278	310	360	12-M24	34	3	99

DIN PN40/64 法兰连接

公称直径DN		外型尺寸Exterior Size				DIN PN10法兰尺寸 Flange Dia						重量
mm	inch	dn	L	W	H	D1	D2	D3	N-M	T	f	Kg
15	1/2"	15	108	168	203	45	65	95	4-M12	16	2	6.8
20	3/4"	15	117	168	213	55	75	105	4-M12	16	2	7.4
25	1"	20	127	204	231	65	85	115	4-M16	16	2	9.5
32	1 1/4"	25	140	204	246	78	100	135	4-M16	18	2	12.5
40	1 1/2"	32	165	260	273	85	110	145	4-M16	18	3	17.3
50	2"	40	178	260	293	100	125	160	4-M16	20	3	21
65	2 1/2"	50	190	268	328	120	145	180	8-M16	22	3	25
80	3"	65	203	298	366	135	160	195	8-M16	22	3	37
100	4"	80	229	298	394	160	190	230	8-M20	24	3	46
125	5"	100	254	390	445	188	220	270	8-M24	28	3	65
150	6"	100	267	458	541	218	250	300	8-M24	30	3	89
200	8"	150	292	458	586	282	320	375	12-M27	38	3	117

ANSI 150LB 法兰连接

公称直径DN		外型尺寸Exterior Size				DIN PN10法兰尺寸 Flange Dia						重量
mm	inch	dn	L	W	H	D1	D2	D3	N-M	T	f	Kg
15	1/2"	15	108	168	198	35	60.5	89	4-M12	11	1.6	6.0
20	3/4"	15	117	168	207	43	70	98	4-M12	11	1.6	6.7
25	1"	20	127	204	235	51	79.5	108	4-M12	11	1.6	8.6
32	1 1/4"	25	140	204	242	64	89	117	4-M12	13	1.6	11.2
40	1 1/2"	32	165	260	261	73	98.5	127	4-M12	14	1.6	15.3
50	2"	40	178	260	270	92	120.5	152	4-M16	16	1.6	18.6
65	2 1/2"	50	190	268	302	105	139.5	178	4-M16	18	1.6	22
80	3"	65	203	298	332	127	152.5	190	4-M16	19	1.6	32
100	4"	80	229	298	355	157	190.5	229	8-M16	24	1.6	41
125	5"	100	254	390	406	186	216	254	8-M20	24	1.6	57
150	6"	100	267	458	503	216	241.5	279	8-M20	25	1.6	70
200	8"	150	292	458	527	270	298.5	343	8-M20	29	1.6	99

ANSI 300LB 法兰连接

公称直径DN		外型尺寸Exterior Size				DIN PN10法兰尺寸 Flange Dia						重量
mm	inch	dn	L	W	H	D1	D2	D3	N-M	T	f	Kg
15	1/2"	15	108	168	203	35	66.5	95	4-M12	15	1.6	6.8
20	3/4"	15	117	168	213	43	82.5	117	4-M16	16	1.6	7.4
25	1"	20	127	204	231	51	89	124	4-M16	18	1.6	9.5
32	1 1/4"	25	140	204	246	64	98.5	133	4-M16	19	1.6	12.5
40	1 1/2"	32	165	260	273	73	114.5	156	4-M20	21	1.6	17.3
50	2"	40	178	260	293	92	127	165	8-M16	22	1.6	21
65	2 1/2"	50	190	268	328	105	149.5	190	8-M20	25	1.6	25
80	3"	65	203	298	366	127	168	210	8-M20	29	1.6	37
100	4"	80	229	298	394	157	200.5	254	8-M20	32	1.6	46
125	5"	100	254	390	445	186	235	279	8-M20	35	1.6	65
150	6"	100	267	458	541	216	270.5	318	12-M20	37	1.6	89
200	8"	150	292	458	586	270	330	381	12-M24	41	1.6	117

流量系数

公称直径DN		流量系数 Cv Value			
mm	inch	O-port	V60°	V45°	V30°
15	1/2"	10.2	7	4	3
20	3/4"	10.2	7	4	3
25	1"	18.2	12	8	5
32	1 1/4"	28.6	18	12	8
40	1 1/2"	47	30	20	13
50	2"	73	46	31	21
65	2 1/2"	114	72	48	32
80	3"	181	115	76	51
100	4"	292	185	123	82
125	5"	456	289	192	128
150	6"	712	452	300	201
200	8"	1025	650	432	289



调节V型陶瓷球阀



开关O型陶瓷球阀

主要应用领域

- 电厂（脱硫装置、飞灰、石灰&石灰浆液、石膏、滤液等）
- 垃圾焚烧（脱硫、石灰浆液、HCL 吸收塔等）
- 钢铁厂（煤粉喷射、钢铁脱硫、石灰、硅酸盐、MgO等）
- 造纸业（高岭土、斑脱岩、滑石粉、石英、MgO、CaCO₃、其他纸张填料、漂白剂、NaOH、滤液等）
- 化工厂（各种酸、金属浆液、机体、聚合物、TiO₂浆液、TiCl₄、FeCl₂、腐蚀剂、混合液等）
- 气动输送（沙、石灰、玻璃、水泥、矿石、石膏、粉末等）
- 肥料（硝酸胺、磷酸以及磷酸盐）

选型表

型号		BR835Z-											
阀体部分	阀门口径												
	DN25 1"	2											
	DN32 1-1/4"	3											
	DN40 1-1/2"	4											
	DN50 2"	5											
	DN65 2-1/2"	6											
	DN80 3"	7											
	DN100 4"	8											
	DN125 5"	9											
	DN150 6"	A											
	DN200 8"	B											
	DN250 10"	C											
	特殊定制尺寸	O											
	压力等级												
PN10		0											
PN16		1											
PN25		2											
PN40		3											
CL150		A											
CL300		B											
连接形式													
法兰连接					F								
内螺纹					T								
焊接					W								
对夹连接					C								
球阀通孔形式													
全通径O型孔						OF							
缩径O型孔						OS							
V型孔60°						V1							
V型孔45°						V2							
V型孔90°						V3							
V型孔15°						V4							
阀体材料													
碳钢							4						
不锈钢304							5						
不锈钢316							6						
其它							O						
球阀材料													
不锈钢304								5					
不锈钢316								6					
氧化锆陶瓷ZrO2								Z					
阀杆材料													
不锈钢316									5				
蒙乃尔合金									6				
哈氏合金									7				
结构陶瓷ZrO2									Z				
其他									O				
阀座材料													
氧化锆陶瓷ZrO2										Z			
硬质合金										S			
其他										O			
阀座形式与泄漏等级													
金属密封, IV级泄漏											4		
金属密封, V级泄漏											5		
软密封, VI级泄漏											6		
执行机构	驱动方式												
	气动												P
	电动												E
	手动机构												H

注: 如选项标识中无相应数字或字母则用“o”表示为“其他”。